



**PARTAGEZ DES EXPERIENCES AUTHENTIQUES  
DEVENEZ UN ILIEN**

**LEISURE**

HOTELS

ZILWA *attitude*  
Mauritius

islander attitude

**DES  
EXPERIENCES  
MAURICIENNES  
A VIVRE**



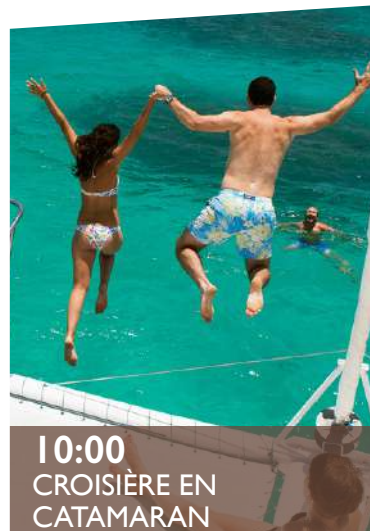
# expériences locales



**05:45**  
LEVER DE SOLEIL EN  
PIROGUE



**09:30**  
STAND UP PADDLE



**10:00**  
CROISIÈRE EN  
CATAMARAN



**10:30**  
CHASSE AU TRÉSOR



**11:00**  
AU COEUR DE L'ÎLE



**12:15**  
COURS DE CUISINE



**12:30**  
BARBECUE SUR GRAN ZIL



**14:00**  
KITESURFING



**16:30**  
MASSAGE SUR TI ZIL



**17:00**  
TENNIS VOLLEY



**15:30**  
LEÇON DE CRÉOLE



**19:00**  
SOIRÉE ZILWA

# positionnement

Situé à Kalodyne sur la côte nord de l'île Maurice, Zilwa Attitude est un hôtel différent, au concept 100% mauricien.

Dans la langue créole, « zilwa » signifie « un îlien ». Pensé et conçu entièrement afin de faire partager la vie simple et authentique des îliens, cet hôtel 4\* est un véritable hymne à l'île Maurice, l'adresse idéale pour des vacances riches en émotions et plaisirs, en rencontres, découvertes et partages ; pour se ressourcer, ou juste prendre le temps.

Zilwa Attitude offre une vue panoramique sur les cinq îles du nord. L'architecture et la décoration mauricienne contemporaine rustique chic de l'hôtel s'inspirent des « campements », maisons traditionnelles de bord de mer.

Les 214 chambres ont été conçues pour répondre aux attentes de chacun ; chaque catégorie de chambres a son identité propre et sa personnalité.

Fidèle au concept de l'hôtel, nos hôtes découvriront, dans l'un des 7 restaurants à thème, une délicieuse cuisine métissée, reflet de la diversité culturelle de l'île...

Zilwa Attitude invite les familles, les couples et les jeunes mariés à vivre des expériences uniques, inspirées des traditions locales : partagez nos trésors, nos sourires, notre musique, notre art de vivre en bord de mer...

Partagez nos expériences, devenez un îlien, un « zilwa »...

4\*

**LEISURE**

HOTELS

hôtels de loisirs, pour les familles, les couples, les amis, les jeunes mariés en quête de multiples activités et d'une expérience Dine Around

# positionnement

## zilwa attitude



## POINTS FORTS

- **UNIQUE**  
Un site exceptionnel face aux cinq îles du nord, et deux îlots privés encore sauvages, facilement accessibles
- **BON À SAVOIR**  
214 chambres réparties en 3 principales catégories : Supérieure, Famille et Couple. 43 chambres communicantes via un hall d'entrée.
- **INOUBLIABLES**  
Des expériences authentiques, inspirées des traditions mauriciennes
- **SAVOUREUX**  
7 restaurants et un concept Dine Around
- **AU FIL DE L'EAU**  
Kitesurf, stand up paddle, balade en pirogue au lever de soleil, journée à bord du catamaran de l'hôtel...
- **MOMENT UNIQUE**  
Massage en plein air sur Ti Zil
- **JEUX D'ENFANTS**  
Chasse au trésor sur Gran Zil
- **SERVICE PLUS**  
Le service personnalisé et attentionné des Family Members

# concept

## RUSTIC CHIC

- Inspiré des maisons traditionnelles de bord de mer
- Décoration mauricienne contemporaine rustique chic
- Dans les chambres, une paire de « savates Dodo » (tongs) à ramener à la maison
- Bois flotté, béton ciré, murs non crépis, clins d'oeil design, couleurs vives



# plan de l'hôtel



- 1 BLOC PRINCIPAL
- 2 LOR DISAB, RESTAURANT DE PLAGE
- 3 SPA
- 4 BLOC DE CHAMBRES
- 5 SALLE DE SPORTS
- 6 MINI CLUB
- 7 ARRIÈRE-COUR
- 8 PISCINES
- 9 PLAGE
- 10 CASE NAUTIQUE / CENTRE DE PLONGÉE
- 11 BOUTIQUE DE PLAGE
- 12 CENTRE D'ANIMATION
- 13 KARAY - RESTAURANT PRINCIPAL
- 14 RÉCEPTION
- 15 GRAN ZIL & TI ZIL
- 16 RESTAURANTS TADKA & SIAW
- 17 PARKING

# hébergement

214 chambres réparties en 3 principales catégories

43 paires de chambres communicantes via un hall d'entrée

CATÉGORIE	NOMBRE	DESCRIPTION
Supérieure	43	Supérieure
	20	Supérieure Vue mer partielle
	42	Supérieure Vue mer (incluant 1 chambre pour personnes à mobilité réduite)
	10	Supérieure Front de mer
Famille	23	Famille
	12	Deluxe Famille
	20	Appartement Famille 16 Appartement Famille (2 chambres communicantes via un hall d'entrée) 4 Appartement Famille Vue mer (2 chambres communicantes via un hall d'entrée)
Couple	21	Deluxe Couple 7 Deluxe Couple Vue mer partielle 14 Deluxe Couple Front de mer
	14	Suite Junior Couple Front de mer
	9	Suite Privilège Couple 3 Suite Privilège Couple Vue mer 6 Suite Privilège Couple Front de mer

± 35m<sup>2</sup>  
2 adultes + 1 enfant  
( 0-12 ans inclus )

± 45m<sup>2</sup>  
2 adultes + 2 enfants ( 0-12 ans inclus ) ou 2 adultes + 2 adolescents

± 50m<sup>2</sup>  
2 adultes + 3 enfants ( 0-12 ans inclus ) ou  
2 adultes + 2 adolescents + 1 enfant ( 0-12 ans inclus )

± 80m<sup>2</sup>  
4 adultes + 2 enfants ou  
2 adultes + 2 adolescents + 2 enfants ( 0-12 ans inclus )

± 40m<sup>2</sup>  
2 adultes

± 50m<sup>2</sup>  
2 adultes

± 40m<sup>2</sup>  
2 adultes



# hébergement

## FACILITÉS EN CHAMBRE

- Chambres avec balcon ou terrasse
- Téléphone et accès direct aux appels internationaux
- Télévision (chaînes satellitaires)
- Wi-Fi
- Mini bar
- Coffre fort électronique
- Service de thé et café
- Climatisation et ventilateur
- Sèche-cheveux
- Salle de bain avec douche et toilettes
- Prises électriques de 220 volts



# plans des chambres



CHAMBRE SUPÉRIEURE



CHAMBRE FAMILLE

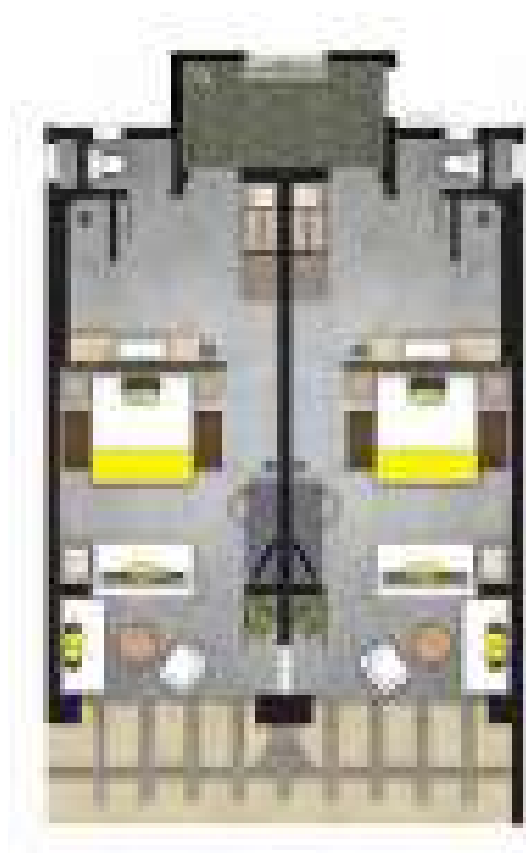


DELUXE COUPLE



SUITE JUNIOR COUPLE  
FRONT DE MER

# plans des chambres



APPARTEMENT FAMILLE



CHAMBRE DELUXE FAMILLE



SUITE PRIVILÈGE COUPLE

# restaurants & bars



Zilwa Attitude propose 7 restaurants pour faire découvrir une cuisine aux accents de « Metisaz » ; une délicieuse alchimie de saveurs créoles, indiennes, asiatiques et européennes à l'image de la diversité culturelle de l'île Maurice.

DINE AROUND



L'expérience Dine Around permet aux hôtes de dîner dans ces 4 restaurants et de savourer chaque jour une cuisine différente.

KARAY  
SIAW  
TADKA  
KOT NOU

Réservation préalable à la réception

## DRESS CODE SOUS LES TROPIQUES

Avant que vous n'ayez la tête ailleurs, dans l'eau turquoise du lagon ou sous les étoiles des nuits tropicales, merci de lire ces quelques règles de codes vestimentaires pour profiter sans plus tarder de votre séjour :

- Par mesure de courtoisie envers les uns et les autres et nos Family Members (notre personnel), merci de ne pas arriver au petit-déjeuner, déjeuner ou dîner avec des vêtements mouillés ou en maillot de bain et paréos.
- Après 18:30, le port de débardeurs, marcel, savates de plage et shorts est interdit dans nos restaurants. Ces derniers accueillent les hommes en pantalon long ou bermuda élégant et les femmes dans une tenue vestimentaire décontractée-chic.

# restaurants

RESTAURANTS	CAPACITÉ	PETIT DÉJEUNER			DÉJEUNER			DÎNER		
		HB	FB	AI	HB	FB	AI	HB	FB	AI
Karay	350	✓	✓	✓				✓	✓	✓
Siaw	30							✓	✓	✓
Tadka	40							✓	✓	✓
Kot Nou	40							✓	✓	✓
Lor Disab*	L (220) D (50)					✓	✓	✓		✓**
Gran Zil BBQ	60					✓	✓			
Taba-J						✓	✓			

\* à partir de 16 ans

\*\* 2 dîners au restaurant Lor Disab inclus dans le forfait AIAO



**KARAY** 

**Restaurant principal (3 salles)**

**Capacité : 350 couverts**

**Petit-déjeuner : de 07:00 à 10:30**

**Dîner : de 19:00 à 22:00**

**(Ouvert tous les jours)**

**SI^W** 

**Spécialités asiatiques**

**Live cooking**

**Capacité : 30 couverts**

**Dîner : de 19:00 à 22:30**

**(Ouvert 6 jours par semaine sur réservation)**





# TADKA



**Spécialité Indiennes**

**Capacité : 50 couverts**

**Dîner : de 19:00 à 22:00**

**(Ouvert 6 jours par semaine sur réservation)**



# KOT NOU



Parfumée, métissée, typique... la cuisine mauricienne de nos « granmamas » est authentique.

**À la carte**

**Capacité: 40**

**Dîner: de 19:00 à 22:30**

**(à partir de la demi-pension)**

**(Ouvert 6 jours de la semaine, sur réservation)**



## LOR DISAB

### Restaurant de plage

**Capacité :** 120 couverts pour le déjeuner et 50 pour le dîner

**Déjeuner :** buffet de 12:30 à 15:00

**Dîner :** à la carte de 19:00 à 22:30

**(Uniquement à partir de 16 ans)**

**Ouvert 6 jours par semaine sur réservation**





Les spécialités du street food local. Du salé au déjeuner au sucré pour le goûter, tout est préparé avec soin par nos chefs.

Disponible dans tous les hôtels Attitude.

**Cuisine :** concept de street food mauricien

**Déjeuner :** de 12:00 à 15:00

**Pause thé :** de 15:00 à 18:00

**(Ouvert 6 jours de la semaine)**



# GRAND ZIL BBQ

À 5 minutes de l'hôtel en bateau,  
Escapade sur l'île de Crusoé, Barbecue  
à l'heure du déjeuner, Ambiance  
rustique

Capacité : 60 couverts

Déjeuner : de 12:30 à 14:30

(Ouvert 6 jours de la semaine sur  
réservation)

# bars

## SIRO KANN

**Sandwichs** : de 12:00 à 18:00

### Bar principal & lounge

Ouvert de 09:00 à minuit

**Capacité** : 170

**Déjeuner** : de 12:00 à 18:00

**Capacité** : 60

## LOR DISAB - PIROGUE BAR

Ouvert de 11:00 à minuit



# all-in-all-out

## LE FORFAIT COMPREND

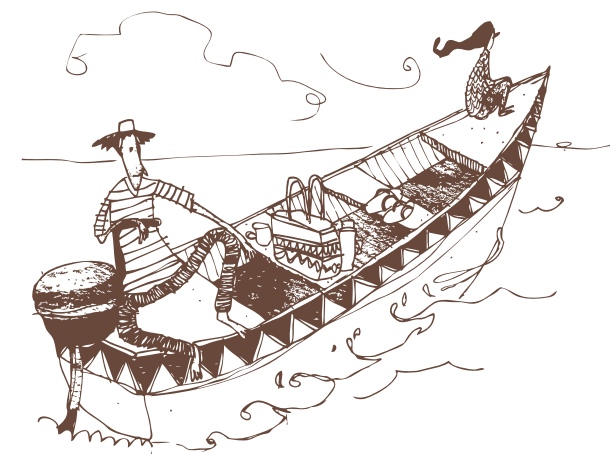
- Le petit déjeuner au restaurant principal
- Le déjeuner aux restaurants Lor Disab, Tabaj & Grand Zil et au bar Siro Kann
- Dîner: Dine Around applicable sur réservation
- 2 dîners au restaurant Lor Disab
- Une sélection de boissons locales incluant eau, bière, thé, café, boissons gazeuses, vin de table, alcools et spiritueux embouteillés à l'île Maurice
- Une sélection de boissons du mini bar
- Thé, café et douceurs locales de 15:00 à 18:00
- Découvertes salées en soirée, à l'heure de l'apéritif
- Panier pique-nique pour les excursions
- Possibilité de prendre le petit déjeuner, de déjeuner ou de dîner dans l'un des autres hôtels Attitude (offre limitée à une sélection de restaurants, sur réservation 24h à l'avance et selon disponibilité. Transfert à la charge du client)
- 20% de réduction sur un « massage mauricien » pour toute réservation entre 09:00 et 14:00 (pour un séjour de 5 nuits minimum)

## CONDITIONS

- En supplément, par personne par nuit - cette option est applicable à l'ensemble de la famille, aux résidents d'une même chambre ou à ceux partageant des chambres communicantes (les enfants compris)
- Valide dès l'arrivée à l'hôtel et jusqu'au moment du départ

# loisirs & animations

	ACTIVITÉS TERRESTRES	ACTIVITÉS NAUTIQUES
GRATUITES	<p>Salle de sports</p> <p>Beach volley</p> <p>Tennis de table</p> <p>Tennis volley</p> <p>Pétanque</p> <p>Foot de plage</p> <p>Stretching</p> <p>1 court de tennis éclairé (balles payantes)</p> <p>Cinéma en plein air</p> <p>Jeux de société et jeux typiquement mauriciens</p>	<p>4 piscines (2 piscines principales de 275 m<sup>3</sup>, une piscine de 300 m<sup>3</sup> incluant 25m<sup>3</sup> pour les enfants et une piscine de plage de 250 m<sup>3</sup>)</p> <p>Bateau à fond de verre</p> <p>Kayak</p> <p>Bateau à pédales</p> <p>Bateau laser</p> <p>Plongée libre</p> <p>Planche à voile</p> <p>Stand up paddle</p> <p>Waterpolo</p> <p>Aquagym</p> <p>Hobie Cat, petit catamaran de sport et de loisir</p>
PAYANTES	<p>Vélo</p>	<p>Centre de plongée (PADI, CMAS)</p> <p>École de kitesurf gérée par Ion Club</p> <p>Catamaran et excursions (disponible sur demande)</p> <p>Pêche au gros (disponible sur demande)</p>



## INFOS

- Animation en soirée, incluant des soirées à thèmes, dont un séga hebdomadaire et un cinéma en plein air
- Case nautique ouverte tous les jours de 09:00 à 17:00 en hiver de 09:00 à 18:00 en été

# loisirs & animations



## LA GRANDE AVENTURE DE LA CHASSE AU TRÉSOR SUR GRAN ZIL

- Mini club Ayo Le Dodo gratuit pour les enfants de 3 à 12 ans inclus
- Ouvert tous les jours de 09:00 à 21:00
- Possibilité pour les enfants de prendre leur repas au restaurant, avec l'un des Family Members du mini club
- Baby-sitting sur réservation et moyennant un supplément, en journée ou en soirée
- Un cahier de vacances Ayo Le Dodo est offert à tous les enfants de 6 à 12 ans inclus.

spa



## VILAZ MASSAZ

Massage dans un cadre enchanteur et exotique

- Un cadre enchanteur et résolument éco-friendly, avec son potager de plantes aromatiques.
- 9 salles de massage dont 4 simples et 4 doubles, 1 douche à affusion, une piscine chauffée, hammam, une fontaine de glace et un espace coiffure
- Une gamme complète de massages, de soins du corps et du visage, et ses quatre soins signatures... sans oublier le massage sur Ti Zil

Ouvert tous les jours de 08:00 à 20:00

Réservation préalable à l'accueil du Spa

# conférences & événements

CATÉGORIE	SALLE DE CONFÉRENCE
nombre	1
superficie (m <sup>2</sup> )	144
dimensions (m)	8x18
climatisation	✓
écran fixe	✓
équipements audiovisuels	✓
tableau	✓
pupitre	✓
rétroprojecteur	✓
équipements pour conférences (crayons, bloc-notes, etc)	✓

Location de la salle (tarif approx.)

Tous les résidents gratuit

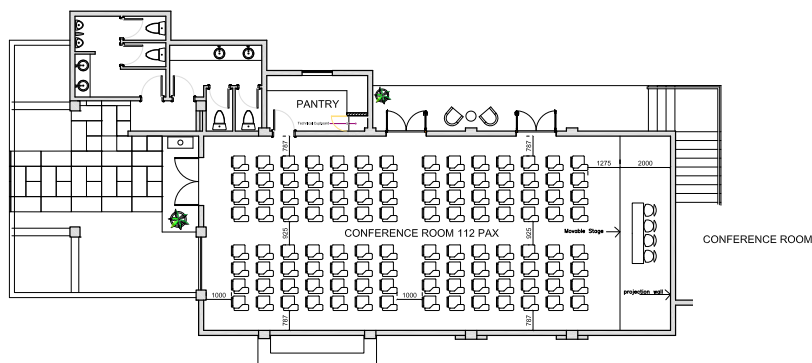
Non-Résidents, une journée Rs. 10,000

Non-Résidents, une demi-journée Rs. 6,000

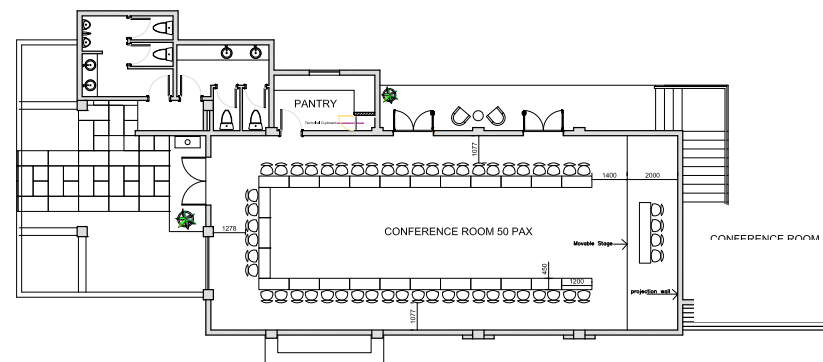


# conférences & événements

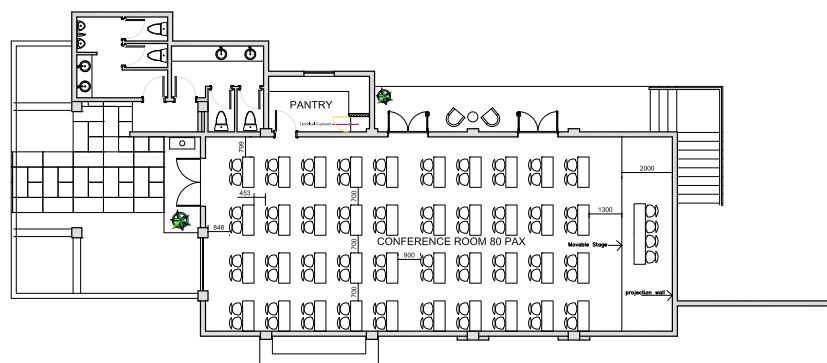
Disposition : théâtre - **112 seats**



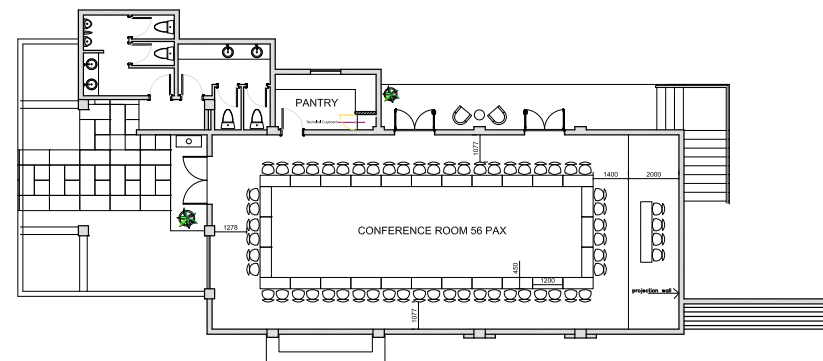
Disposition : en U - **50 seats**



Disposition : salle de classe - **80 seats**



Disposition : rectangle - **56 seats**



# services & informations

- Check-in à 14:00 et check-out à midi
- Serviettes de plage
- Blanchisserie (service payant)
- Biberonnerie (table de change, chauffe-biberon, stérilisateur, ...) Ouverte de 08:00 à 21:00
- Boutique ouverte tous les jours de 09:00 à 17:00
- Bureau de change à la réception
- Cartes de crédit acceptées : American Express, Visa, MasterCard, UnionPay et Maestro
- Wi-Fi gratuit dans les chambres et les espaces communs
- Un ordinateur avec accès Internet à disposition
- Réception et services de sécurité opérant 24h / 24
- Parking dans l'enceinte de l'hôtel
- Location de voitures et de scooters
- Arrêt d'autobus à proximité de l'hôtel
- Taxis
- Chargeurs d'appareils portables disponibles à la réception



info@zilwa-hotels.com  
t : +230 204 9800

## DISTANCES

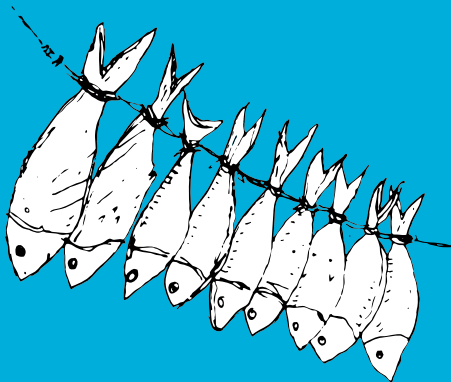
- Port Louis (la capitale) :  
30 km / ± 25 minutes en voiture
- Aéroport :  
80 km / ± 75 minutes en voiture
- Grand Baie :  
8 km / ± 10 minutes en voiture
- Cap Malheureux :  
5 km / ± 8 minutes en voiture

## NOTE

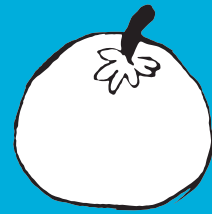
Toutes les informations contenues dans cette fiche technique sont valides à du 1<sup>er</sup> novembre 2018 au 31 octobre 2019. Les informations et tarifs présentés ci-dessus sont indicatifs et susceptibles de varier.



music



dinner



cuisine



bazar



discovery



otentik discovery



**OTENTIK  
DISCOVERY**



Nouvelle application de visites guidées (à télécharger sur son Smartphone) : hors des sentiers battus, découverte de sites exceptionnels, rencontres avec la communauté...

Des souvenirs de voyages à collectionner dans son notebook offert par l'hôtel.

[www.otentik-attitude.com](http://www.otentik-attitude.com)

## otentik music

Un séjour rythmé par l'univers musical local : découverte des instruments traditionnels et des artistes mauriciens, spectacle de séga...





## otentik dinner

Dîner authentiquement mauricien chez l'habitant pour une immersion totale dans la culture locale (une fois par semaine sur réservation, moyennant un supplément).



## otentik bazar

Le marché hebdomadaire « Made in Mauritius » : paniers en rotin, confitures maison ou sacs en voile de bateau recyclée, les idées de souvenirs originaux ne manquent pas. Zéro bénéfice pour l'hôtel, tout pour l'artisan (une fois par semaine au sein de l'hôtel).



## otentik cuisine

Fidèle à la cuisine de nos grands-mères, Kot Nou, le restaurant signature Attitude, propose une cuisine locale revisitée, parfumée et métissée.

Le cours de cuisine proposé met en scène une vraie recette mauricienne qui sera offerte.

KOT NOU



# green attitude foundation

Fidèle à sa promesse de marque et à son engagement de faire découvrir à ses hôtes l'âme authentique de l'île Maurice, Attitude se positionne en acteur responsable. À travers Green Attitude Foundation (GAF), Attitude s'engage à soutenir un développement durable, écologique, culturel, économique et social.

Recyclage, compostage, sensibilisation de ses hôtes et de ses Family Members à l'environnement.

En collaboration avec l'ONG Reef Conservation : la création de Nauticaz, centre éducatif et interactif dédié aux richesses du lagon ainsi que le projet de réhabilitation du lagon d'Anse la Raie.

René Heuzey, Ambassadeur de GAF participe au projet de sensibilisation à l'environnement dans les écoles.

Programme de soutien au développement des communautés et des artisans locaux.



Photo RENÉ HEUZEY

Ambassadeur de la Fondation Green Attitude



# notre groupe

Nager ou plonger, naviguer ou explorer l'île en voiture, faire du sport ou vous amuser, rencontrer les gens du pays, découvrir la cuisine locale, ou tout simplement se détendre et se reposer ?

Attitude vous accueille en famille ou à deux, dans l'un de ses hôtels cosy, adult-only ou leisure selon vos envies : Zilwa Attitude pour un lever de soleil magique en pirogue, une excursion à l'île aux cerfs au départ de Tropical Attitude, une expérience Dine Around dans l'un des 10 restaurants de The Ravenala Attitude, une balade sur l'une des plus belles plages de l'île, celle de Belle Mare, face à l'Émeraude Beach Attitude, un sundowner pieds dans le sable au Récif Attitude, un dîner chez Kot Nou, restaurant mauricien signature, au Coin de Mire Attitude, une semaine pas comme les autres à Friday Attitude où c'est tous les jours vendredi !

Chaque hôtel, de style contemporain au charme mauricien vous invite à vivre des expériences authentiques : l'appli de géolocalisation Otentik Discovery pour des aventures et découvertes inédites, comme Port-Louis et son Street Food très populaire ; un Otentik Dinner, repas traditionnel chez l'un de nos Family Members, un cours Otentik Cuisine pour concocter un curry de poulet.

Les Family Members, souriants et attentionnés, vous guident tout au long de votre séjour, et s'occupent aussi de vos enfants au kids club Ayo le Dodo.

Attitude vous offre des moments d'émotions, de spontanéité, de simplicité et de sincérité ; une rencontre avec la vraie île Maurice !

## COSY

### HOTELS

hôtels de charme, à taille humaine, pour les familles, les couples, les amis et les voyageurs en solo

COIN DE MIRE ATTITUDE

FRIDAY ATTITUDE

## ADULT

### LIFESTYLE HOTELS

hôtels à l'esprit boutique-hôtel, à taille humaine ; calme et convivialité pour les adultes (à partir de 18 ans) - couples, couples d'amis et jeunes mariés

ÉMERAUDE BEACH ATTITUDE

TROPICAL ATTITUDE

RÉCIF ATTITUDE

## LEISURE

### HOTELS & RESORTS

hôtels de loisirs, pour les familles, les couples, les amis, les jeunes mariés en quête de multiples activités et d'une expérience Dine Around

ZILWA ATTITUDE

THE RAVENALA ATTITUDE

# Comparatif

FACILITÉS							
	EBA	FA	CDMA	TA	RA	ZA	TRA
Catégorie	3*	3* <sup>SUP</sup>	3* <sup>sup</sup>	3* <sup>SUP</sup>	3* <sup>SUP</sup>	4*	4*
Nombre de chambres	61	50	122	58	70	214	272
Situation géographique	E	E	N	E	NW	N	NW
Famille		✓	✓			✓	✓
Adulte uniquement	✓			✓	✓		
Mini club		✓	✓			✓	✓
Club ado						✓	✓
Spa	✓	✓	✓	✓	✓	✓	✓
Plongée libre	✓	✓		✓	✓	✓	✓
Gym			✓	✓	✓	✓	✓
Salle de conférences						1	7

RESTAURANTS ET BARS							
	EBA	FA	CDMA	TA	RA	ZA	TRA
Restaurants	2	1	2	2	3	7	10
Bars	1	2	1	1	1	2	5

WI-FI							
	EBA	FA	CDMA	TA	RA	ZA	TRA
Tout l'hôtel		✓	✓	✓	✓	✓	✓
Espaces communs	✓						

DISTANCE (KM)							
	EBA	FA	CDMA	TA	RA	ZA	TRA
Aéroport	55	50	75	50	60	80	60
Port Louis	55	45	35	45	15	15	30
Grand Baie	36	42	4	42	12	12	8

- EBA - Émeraude Beach Attitude
- FA - Friday Attitude
- CDMA - Coin de Mire Attitude
- TA - Tropical Attitude
- RA - Récif Attitude
- ZA - Zilwa Attitude
- TRA - The Ravenala Attitude





