



**THE BRANDØ**

**FICHES TECHNIQUES 2020**





## venir à tetiaroa

---

L'atoll privé de Tetiaroa fait partie des Îles du Vent dans l'archipel de la Société et se situe à environ 60 kilomètres au nord de Tahiti. Pour y accéder, la compagnie Air Tetiaroa propose deux vols par jour d'une durée de 20 minutes à bord d'un des deux Britten-Norman pouvant accueillir 6 passagers ou d'un des deux Twin-Otter de 14 places. Il est également possible d'affréter un hélicoptère Ecureuil Bi-turbine. Le départ s'effectue du terminal privé d'Air Tetiaroa, à côté de l'aéroport international de Tahiti-Faa'a. À l'arrivée, les hôtes sont accueillis sur la piste de l'aérodrome privé par un représentant du Brando puis accompagnés à leur villa.

## UN ATOLL ENCHANTEUR DE 12 MOTUS

---

The Brando est bien plus qu'un hôtel. C'est le rêve de Robinson qu'on a tous imaginé un jour et que s'est approprié Marlon Brando, déjà visionnaire et soucieux de faire à jamais de cet atoll le plus bel endroit au monde. Tetiaroa est un lieu chargé d'histoires et d'énergies, qui s'étend sur quatre kilomètres de large et qui réunit 12 motu (îlots coralliens), entourés d'un splendide lagon turquoise. The Brando est situé sur le motu Onetahi, qui s'étend sur 78 hectares. Le motu Honuea offre de superbes plages de sable blanc. Tiaraunu, le plus grand des motu, est recouvert de cocotiers. Tauini, Tauroa et Hiraanae, situés tout au nord, ne sont séparés que par un petit "hoa", un passage entre deux motus, dans lequel on peut voir une nurserie de requins-citrons. Sur Oroatera, aux plages paradisiaques, on découvre un point d'eau naturel en forme d'hippocampe. Les oiseaux viennent nidifier sur Tahuna Iti et Tahuna Rahi, de véritables sanctuaires. Aie est le plus petit des motu tandis que Reiono est le seul îlot ayant conservé sa forêt primaire. C'est aussi l'habitat du "Kaveu", le crabe des cocotiers. Enfin, c'est sur Rimatuu que les premiers Européens s'établirent, créant une plantation de cocotiers, un village et son débarcadère.

## UN DESTIN HORS DU COMMUN

---

La famille POMARE, rois de Tahiti, en avait déjà fait sa résidence privée, bien avant que Marlon Brando tombe amoureux de ce sanctuaire naturel lors du tournage des Révoltés du Bounty. bercée par le rythme d'un lagon translucide et témoin de rituels mystérieux dans ses forêts endémiques, Tetiaroa exerce une fascination sur tous ceux qui l'approchent. Aujourd'hui encore, les Polynésiens ont un respect tout particulier pour cette île peuplée de vestiges de marae, ces temples construits par les premiers résidents et où les « esprits » vagabondent...

Marlon Brando, bien conscient de l'héritage spectaculaire qu'il a entre les mains, aura à cœur de transmettre son bout de paradis aux personnes qui partageront sa vision : faire de Tetiaroa un site protégé, offrant le luxe d'une étonnante biodiversité à une poignée de curieux. L'alliance entre authenticité, simplicité et innovation environnementale et technique fait du Brando un lieu sans égal à ce jour. C'est la promesse tenue par le groupe Pacific Beachcomber, qui a inauguré ce premier éco-domaine hôtelier le 1er juillet 2014.



# VILLAS privées

The Brando propose 35 villas privées de 1 à 3 chambres donnant sur la plage des Tortues ou la baie des Sirènes, et la résidence privée Teremoana sur la place du Prince.

Imaginées par l'architecte Pierre-Jean Picard avec la complicité du décorateur Gilles Leborgne, toutes ont pour points communs l'espace et les références aux traditions polynésiennes. Les murs en bois et les toits recouverts de feuilles de pandanus s'inspirent des techniques et matériaux traditionnels. De grandes baies vitrées offrent une vue divine sur le jardin luxuriant planté de cocotiers et de «miki miki», ainsi que sur la piscine privée et le lagon bleu azur. La nature s'imisce dans les intérieurs sobres et sereins. Le confort étudié et la pureté des lignes traduisent le raffinement de l'établissement.

Chaque villa dispose, d'une chambre spacieuse et d'un dressing, d'un salon et d'une connexion WiFi et BlueTooth. Les salles de bain offrent une baignoire extérieure nichée au coeur de la végétation. Les terrasses en bois, équipées de chaises longues et de tables, mènent à la piscine ainsi qu'à un espace privé conduisant à la plage de sable blanc.

Les 35 villas sont réparties comme suit :



**30 Villas d'une chambre** avec salon d'une superficie de 96 m<sup>2</sup>, 56 m<sup>2</sup> de terrasse, piscine privée de 10 m<sup>2</sup>. Elles accueillent jusqu'à 2 adultes et 2 enfants de moins de 18 ans.



**4 Villas de deux chambres** en duplex avec salon d'une superficie de 168 m<sup>2</sup>, un jardin privé avec terrasse en bois de 206 m<sup>2</sup> sur plusieurs niveaux et une piscine de 15 m<sup>2</sup>. Ces villas disposent d'une salle à manger et d'une cuisine pour que le Chef puisse y officier. Capacité jusqu'à 4 personnes.



**1 Villa de trois chambres** sur la baie des Sirènes de 246 m<sup>2</sup>. Elle réunit les mêmes caractéristiques que la villa de deux chambres avec une troisième chambre séparée de la villa principale. Celle-ci dispose également de son propre dressing, d'une salle d'eau avec baignoire extérieure. L'espace extérieur privé avec jardins et terrasses de 206 m<sup>2</sup> comporte une piscine de 23 m<sup>2</sup>. Capacité jusqu'à 6 personnes



**1 Résidence privée** dotée de trois chambres et d'une chambre de service, pour une superficie totale de 558 m<sup>2</sup> dont 279 m<sup>2</sup> d'espace intérieur climatisé, et autant d'espace extérieur avec terrasse et piscine de 23 m<sup>2</sup>. Cette Résidence Teremoana est la première de quatre villas résidentielles qui permettront à leurs hôtes de bénéficier d'une expérience de séjour encore plus exclusive et intime dans l'un des lieux les plus préservés de la planète. Capacité jusqu'à 6 personnes. 2 enfants de moins de 12 ans ou 1 adulte supplémentaires peuvent loger dans la chambre de service.



# UNE CUISINE SOUS INFLUENCE

Que se soit dans ses 3 restaurants ou ses 2 bars, The Brando privilégie l'intimité pour mieux savourer l'excellence.

Un choix d'options végétaliennes est disponible dans chaque restaurant afin de répondre à toutes les attentes de nos hôtes. Le Chef du bistrot végétalien révolutionnaire Invitation V à Montréal, Kelvin Au leong, a imaginé un menu végétalien innovant et sophistiqué puisant son inspiration dans ses voyages, pour réconcilier plaisir et végétal.

Le service en chambre, disponible 24 heures/24, offre à nos hôtes un moment en toute intimité, sur leur terrasse ou sur leur plage, leur permettant de profiter pleinement de la vue du lagon.



Le **Beachcomber Café**, la table « les pieds dans le sable », propose petit-déjeuner, déjeuner et dîner dans une ambiance décontractée et avec une vue imprenable sur le lagon. La carte s'inspire de la cuisine polynésienne, française et internationale.



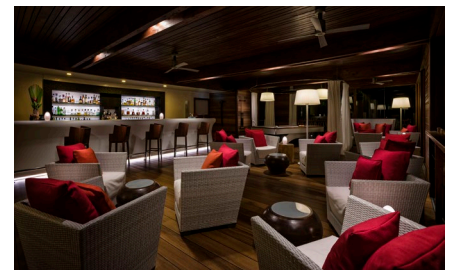
**Les Mutinés**, le restaurant gastronomique ouvert uniquement le soir, accueille un maximum de 20 convives dans un élégant décor de pirogue inversée. Le Chef Pierre Lecorne et le Chef pâtissier Anthony Lestriez y proposent des plats et des desserts raffinés aux saveurs étonnantes. La cave comporte les plus belles références de vin dans le monde.



Le **Nami teppanyaki**, piloté par notre chef japonais, propose un voyage culinaire à la découverte des saveurs subtiles et raffinées du Japon. Deux menus ainsi qu'une sélection de sakés sont proposés pour que les convives profitent d'une véritable expérience japonaise. Les plats sont préparés face aux clients sur une table de cuisson traditionnelle teppanyaki.



Le **Bob's Bar**, dont le nom rend hommage au factotum de Marlon Brando, présent sur tous ses films, est un bar de plage où trône le comptoir personnel de l'acteur. On s'y retrouve de manière informelle pour discuter, plaisanter et siroter de délicieux cocktails tropicaux.



**Te Manu Bar** et ses petits salons suspendus au-dessus de la plage offrent une vue imprenable sur le lagon et son ciel étoilé. Situé au premier étage, vous serez séduit par son atmosphère lounge, cosy et confortable, avec canapés et espaces intimes. C'est un lieu stratégique à l'heure du coucher de soleil et une place privilégiée pour les amateurs de billard.

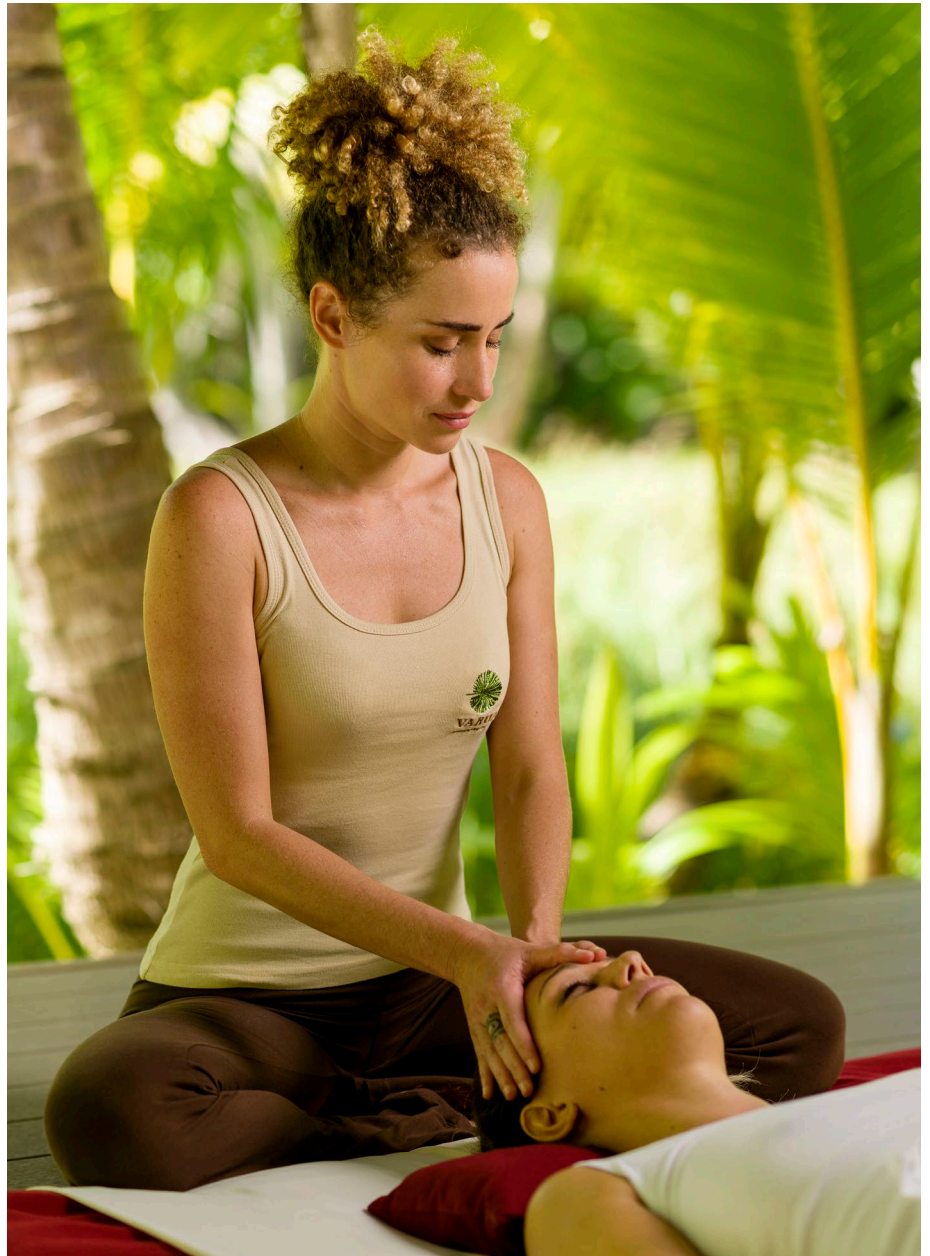
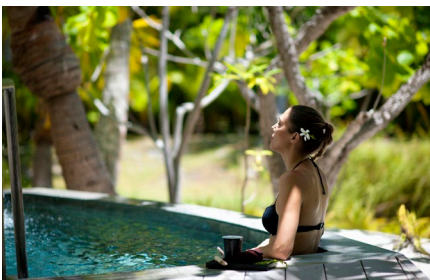


# VARUA TE ORA POLYNESIAN SPA

---

Le [Varua Te Ora Polynesian Spa](#) est une destination à part entière où la beauté et le bien-être, profondément ancrés dans la culture polynésienne, sont les maîtres mots.

Au coeur d'une oasis luxuriante de plantes exotiques de 2 000 m<sup>2</sup>, il prodigue les meilleurs traitements holistiques inspirés des traditions polynésiennes. C'est ici, au milieu d'un sanctuaire de pandanus centenaires que se trouve la cabine de soins Fare Manu (nid d'oiseaux). Perchée dans les arbres à 6 mètres du sol, et offrant une vue étonnante sur un lac d'eau douce couvert de fleurs de lotus, elle garantit des souvenirs inoubliables. On y vient à deux découvrir l'art du massage traditionnel « Taurumi ». Thérapeutique et spirituel, il entretient et rétablit l'harmonie interne et équilibre les rapports aux autres. Nos installations comprennent des espaces de détente, d'énergie (Fare Mana), un hammam, une cascade d'eau fraîche et une tisanerie au bord de l'eau.





# DES ACTIVITÉS ADAPTÉES AUX ENVIES DE CHACUN

The Brando propose une grande variété d'activités pour faire de chaque séjour une succession de moments inattendus qui resteront gravés dans les souvenirs. Une conciergerie, située à l'entrée du resort, organise des itinéraires personnalisés pour chacun de nos hôtes et les informe sur les activités de l'atoll.



La **piscine à débordement**, est aménagée pour la détente avec transats, tables et parasols. Boissons et repas peuvent y être servis.



Des **activités traditionnelles** : la danse, la musique, le tissage et autres expériences artisanales et culturelles permettent de se plonger dans les traditions polynésiennes et l'histoire de Tetiaroa.



Des **visites en bateau et excursions** terrestres, accompagnées par un guide naturaliste, permettent aux hôtes de découvrir les différents motu de l'atoll et d'observer la faune et la flore peuplant la forêt primaire et le lagon.



Divers **équipements sportifs** sont disponibles. Le lagon s'explore en pirogue traditionnelle, en kayak, en paddleboard, ou simplement avec un masque et un tuba. Sur terre, chaque hôte peut faire son jogging sur un parcours au cœur de la végétation luxuriante. La **salle de fitness**, ouverte 24h sur 24, offre un large choix d'appareils pour maintenir sa routine sportive. Un **court de tennis** ainsi que tout l'équipement nécessaire sont à disposition de nos hôtes, qui peuvent également demander un partenaire de jeu.



L'**École du Lagon** propose aux jeunes hôtes de 6 à 12 ans un lieu de rencontre et de détente. Les enfants peuvent participer à des activités pédagogiques sur la vie polynésienne et plus particulièrement à des ateliers, chasse aux trésors et mini-conférences, préparés par l'association Tetiaroa Society, afin de découvrir les programmes de protection de l'environnement et de la biodiversité à Tetiaroa.



L'**Explorer Center** est à la fois un lieu d'échanges avec les animateurs culturels et les guides naturalistes et une bibliothèque qui met à disposition des livres sur la culture polynésienne. Des conférences y sont régulièrement organisées.



# UN HÔTEL QUI S'INSCRIT DANS UNE LOGIQUE DURABLE

Souhaitant préserver l'atoll dans son état originel et voulant donner l'exemple au reste du monde en matière de luxe durable, The Brando a envisagé de manière raisonnée, l'ensemble de l'aménagement, des matériaux et des prestations.

Le resort a mis en place de nombreux programmes innovants et des technologies de pointe pour atteindre ses objectifs de neutralité carbone tout en assurant un confort optimal. Il a ainsi obtenu la [certification LEED Platinum](#) justifiant du plus haut niveau possible d'efforts réalisés dans la construction d'un établissement à faible impact carbone.



La technologie du [SWAC](#) ([Sea Water Air Conditioning](#), ou littéralement "air conditionné par l'eau de mer"), qui puise l'eau de mer des profondeurs (930 mètres sous le niveau de l'océan) pour refroidir le système de climatisation et fournir un confort thermique à tous les bâtiments de l'hôtel, permet de réduire les consommations énergétiques de près de 90%.

The Brando veille à l'utilisation raisonnée de ses [ressources en eau douce](#). De l'eau de pluie alimente les piscines et les laveries, de l'eau désalinisée est utilisée dans les salles de bain et un ingénieux système de recyclage des eaux usées permet d'irriguer les jardins et le potager.

En parallèle de sa politique de conservation de l'eau, l'hôtel a mis en place un programme important de [recyclage et de compostage des déchets](#).



L'[énergie solaire](#) produite par les 4000 panneaux photovoltaïques implantés le long de la piste d'atterrissage couvre 75% des besoins énergétiques du resort. Ces panneaux prouvent qu'un espace non utilisé peut devenir productif. Les [chauffe-eaux solaires](#), quant à eux, alimentent la quasi-totalité des besoins en eau chaude de l'hôtel.

Les [batteries d'accumulation](#) d'énergie solaire sont fabriquées à l'aide de matériaux recyclables. Elles sont capables de fournir des milliers de cycles complets de charge.

Les clients disposent de [vélos](#) pour se déplacer, ou peuvent se faire conduire par un membre de l'équipe dans des [voitures électriques](#).



L'hôtel possède un [potager et un verger bio](#), utilisant des méthodes ancestrales pour produire des fruits et légumes d'une qualité exceptionnelle malgré un sol corallien. C'est ici que notre Chef trouve son inspiration. Ainsi, nos restaurants proposent une belle variété de fruits et légumes, qui n'a subi aucun transport : papayes, bananes, citrons, tomates, haricots, fleurs comestibles, salade, uru, vanille, aubergines, courgettes, oignons verts, radis, basilic...

The Brando offre l'un des meilleurs [miels](#) du monde, élaboré à partir de fleurs de cocotier et d'autres espèces endémiques de l'atoll. [70 ruches](#) sont réparties sur trois motu et produisent en tout 1 200 kilos de miel par an en moyenne. Le [miel de Tetiaroa](#) est récolté régulièrement par l'apiculteur et utilisé pour sublimer nos cocktails, nos plats et nos pâtisseries.





# tetiaraa society

Tetiaraa est frangée de cocotiers, de plages paradisiaques et d'îlots à la forêt primaire. Peuplée d'espèces indigènes (raies aigle, poissons perroquets, requins citrons, tortues et bien d'autres) et d'un massif corallien exceptionnel, Tetiaraa est un paradis naturel dont nous devons prendre le plus grand soin. Pour ce faire, Tetiaraa Society, une association à but non lucratif dédiée à la protection et la conservation de l'atoll ainsi qu'à la compréhension et la gestion des écosystèmes, s'engage dans divers programmes de conservation et de recherche.

Pour concrétiser le rêve de Marlon Brando, l'hôtel héberge une **écostation** dédiée à la recherche et gérée par Tetiaraa Society. L'écostation, qui peut accueillir une douzaine de chercheurs du monde entier, comprend des aquariums, librairies et surtout un laboratoire où les scientifiques mènent des recherches dans le but de protéger et de sauvegarder les atolls tropicaux et leur faune. Pour les clients qui souhaitent en savoir plus et échanger avec les scientifiques, le **Green Tour** proposé par le resort fait étape à l'écostation.



Le programme d'étude de l'**acidification des océans** : son but, étudier le fonctionnement des récifs coralliens et la façon dont nous pouvons les protéger face aux changements climatiques mondiaux.

La **surveillance des tortues vertes** : menée en collaboration avec l'association Te Mana o te Moana, cette opération permet de protéger cette espèce marine. Pendant la saison des pontes, les clients peuvent s'ils le souhaitent se faire réveiller pour assister à la ponte des tortues, qui viennent nidifier sur le motu Onetahi.

La **protection lagonaire** : repeupler le lagon de Tetiaraa en élevant et en relâchant les poissons et crustacés qui ont été capturés au stade post-larvaire (les filets de pêche et la pêche de nuit sont interdits dans tout le lagon).



Le programme de **restauration écologique de Tetiaraa** : mené avec des spécialistes en espèces invasives du monde entier, ce programme a pour but d'éradiquer les rats de l'atoll pour protéger les espèces endémiques.

Le **contrôle de la population de moustiques** : un projet novateur mené avec l'Institut Louis Mallardé de Tahiti qui consiste à lâcher des mâles stérilisants sur l'atoll, de façon à endiguer la reproduction de ces insectes.



La **cartographie et la restauration archéologique** : réalisées par des archéologues de Polynésie française, de Nouvelle-Zélande et des Etats-Unis, elles permettent de préserver les sites culturels de Tetiaraa.

La **restauration du village de Rimatu'u** : son but, faire revivre l'histoire à travers un village qui fut habité jusque dans les années 1960 pour la production de coprah.



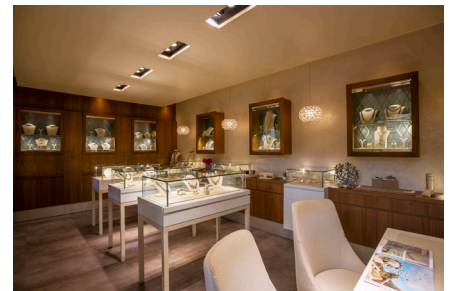
# THE BRANDO, c'est AUSSI

Des **événements et cérémonies de rêve** sont organisés par nos concierges: anniversaires, mariages, fêtes, lune de miel... Il n'existe pas de décor plus exotique et romantique que Tetiaroa pour célébrer une occasion spéciale.

La bijouterie tahitienne, **Hinerava**, propose un choix de perles brutes et une ligne de joaillerie exclusive, signée de la jeune créatrice très en vogue Kelly Bailey.

La **boutique de l'hôtel**, conçue comme un petit concept-store, offre une large sélection d'articles : crème solaire, produits d'hygiène, accessoires de mode, maillots de bain, livres, artisanat local, musique, cartes postales...

La **salle de séminaire**, équipée d'un matériel technique à la pointe de l'innovation, peut accueillir jusqu'à 30 personnes (selon mise en place).





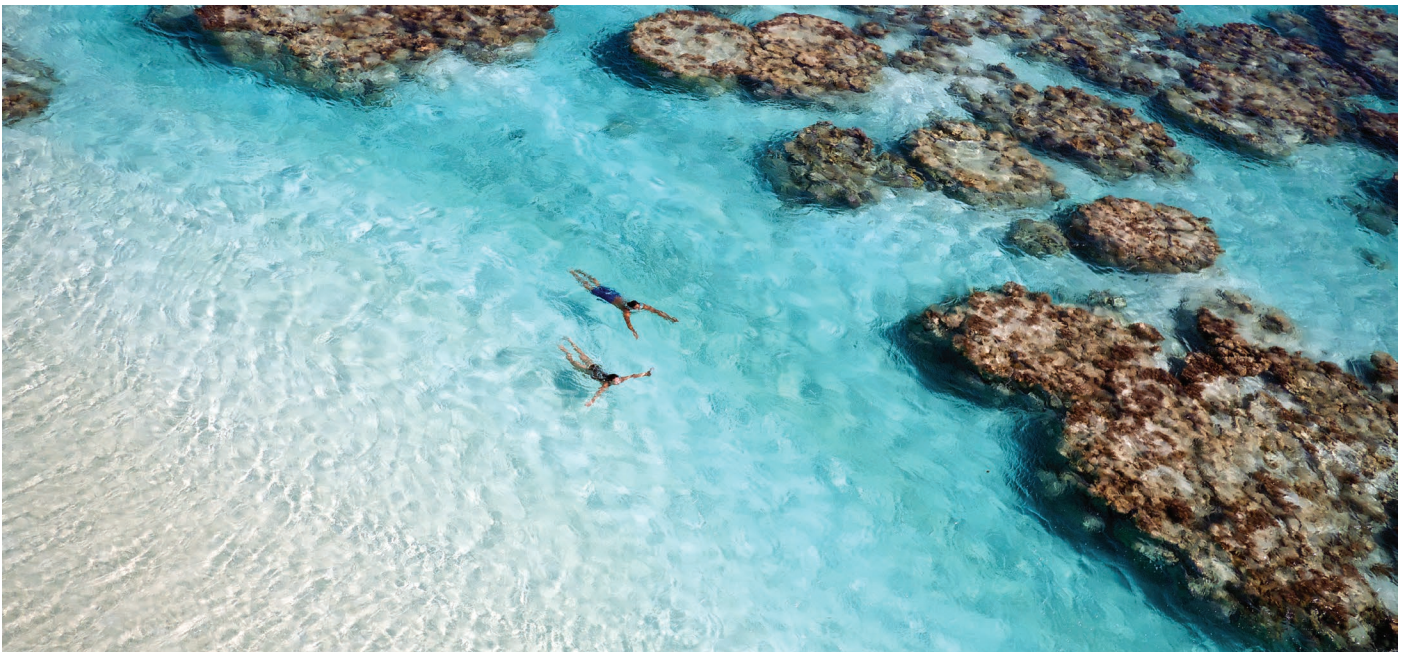
# FORMULE tout inclus

---

Les formules de séjour tout-inclus sont proposées à partir d'un minimum de deux nuits (ou cinq nuits en haute saison). Le tarif varie selon la catégorie de la villa et la saisonnalité.

La formule comprend :

- Une luxueuse villa ou résidence privée avec un accès direct sur la plage.
- Un accès illimité à internet (WIFI) dans votre villa ou résidence, ainsi que dans l'ensemble du resort.
- Tous les repas dans nos restaurants. Une sélection de produits « Premium » est disponible avec supplément dans nos restaurants et bars.
- Un service de restauration en villa 24h/24h (un supplément de 80 Euros est appliqué pour chaque commande effectuée entre 22h et 6h).
- Une large sélection de boissons alcoolisées ou non-alcoolisées comprenant, sans restriction de quantité : bières, vins, spiritueux, champagnes...
- Un minibar réapprovisionné une fois par jour
- Une excursion ou activité par personne et par jour au choix dans la liste proposée par notre concierge, en tours partagés.
- Les soins au Varua Te Ora Polynesian Spa:
  - Un soin au spa (50mn) pour 1 personne par jour par villa de 1 chambre.
  - Un soin au spa (50mn) pour 2 personnes par jour par villa de 2 chambres.
  - Un soin au spa (50mn) pour 3 personnes par jour pour la villa de 3 chambres ou la résidence Teremoana.
- Un accès permanent à la salle de fitness et au court de tennis.
- Les équipements de plage : stand-up paddle, kayak, pirogue, matériel de plongée libre.
- Une bicyclette par personne dans la villa ou la résidence (des vélos enfants sont disponibles).
- Un accès illimité à une sélection de journaux et magazines internationaux sur la tablette tactile de la villa.





## THE BRANDO

Tetiaroa Private Island – Arue, Tahiti  
Polynésie française / French Polynesia

+ 689 40 866 300

[info@thebrando.com](mailto:info@thebrando.com)

[thebrando.com](http://thebrando.com)