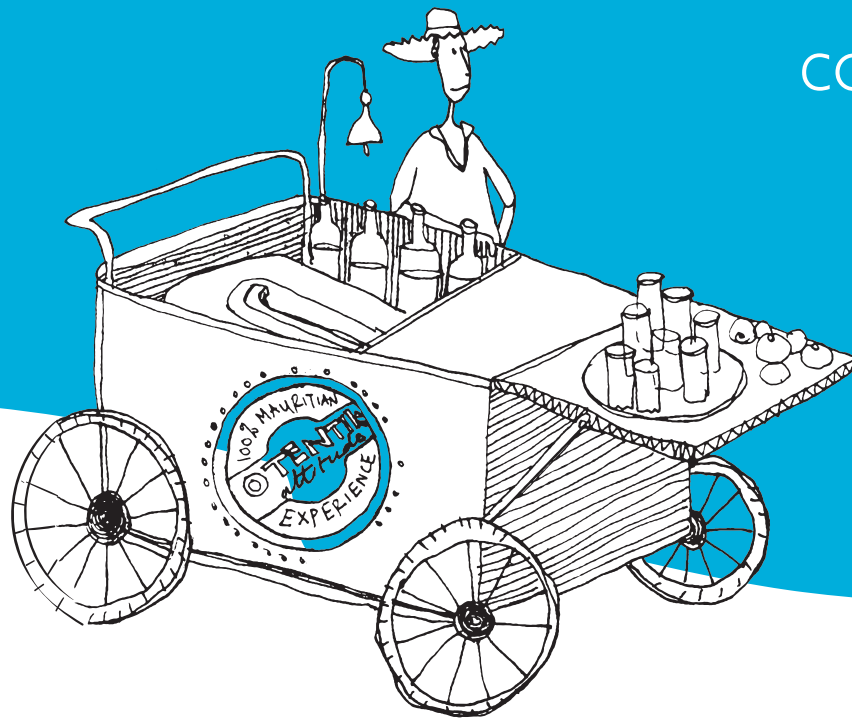


Parenthèse balnéaire à deux, à Belle Mare
connue pour ses kilomètres de plage



ADULT

LIFESTYLE HOTELS



ÉMERAUDE BEACH *attitude*
Mauritius

beach attitude

- Service de plage assuré par Coco et sa roulotte typiquement mauricienne
- Une sortie en bateau à fond de verre dans le lagon
- Balade romantique ou marche tonique le long de la plage de Belle Mare



positionnement

Émeraude Beach Attitude fait face à l'une des plus belles plages de l'île Maurice, celle de Belle Mare, longeant la côte Est encore préservée. Elle est très appréciée pour ses kilomètres de sable fin et son lagon turquoise.

L'architecture de l'hôtel privilégie le bois, la pierre et le chaume. Bâties au cœur d'un jardin verdoyant, les 61 chambres sont réparties en bungalows de 4 chambres. Toutes les teintes de bleues sont réunies dans la décoration : ciel, azur, turquoise, émeraude... on respire l'air marin ! La mer est juste à quelques pas, de l'autre côté de la route côtière.

Les vacances s'y écoulent entre bains de mer, balades en bateau à fond de verre, plongée libre ou sous-marine...

À tous ces plaisirs balnéaires, s'ajoutent l'incontournable service de plage assuré par Coco et sa roulotte, les expériences locales Otentik Attitude, ainsi que la sérénité apportée par le Spa cosy. Côté cuisine, les plats typiquement mauriciens du nouveau restaurant Kot Nou à découvrir.

Récemment rafraîchi, convivial et plein de charme, cet hôtel 3 étoiles réservé aux adultes ravive la douceur d'antan, assurée par ses Family Members au savoir-faire typiquement mauricien. Sa formule All-in All-out est idéale pour profiter sans contraintes des vacances, en couple ou entre amis.

3*

ADULT

HOTELS

hôtels à l'esprit boutique-hôtel, à taille humaine ; calme et convivialité pour les adultes (à partir de 18 ans) - couples, couples d'amis et jeunes mariés

Positionnement



POINTS FORTS

- **LE RÊVE**
Face à l'une des plus belles plages de l'île Maurice
- **INCONTOURNABLE**
Un service de plage assuré par Coco et sa roulotte de plage authentiquement mauricienne
- **MOMENT UNIQUE**
Spa Attitude, un espace de détente cosy et raffiné
- **INOUBLIABLE**
L'accueil chaleureux des Family Members toujours aux petits soins
- **NE PAS MANQUER**
Le lieu idéal pour la plongée PADI

hébergement

61

chambres réparties en 2 catégories

CATÉGORIE	NOMBRE	DESCRIPTION	CAPACITÉ D'ACCUEIL	LE PLUS
Couple	47	± 25m ² Terrasse ou balcon aménagés	2 adultes Lit double	
Supérieure Couple	14	± 30m ² Terrasse aménagée	2 adultes Lit double	Lecteur DVD

FACILITÉS EN CHAMBRE

- Téléphone et accès direct aux appels internationaux
- Télévision et chaînes satellitaires
- Mini bar
- Coffre-fort électronique
- Service de thé et café
- Climatisation
- Sèche-cheveux
- Miroir grossissant lumineux
- Salle de bain avec douche, toilettes séparées
- Prises électriques de 220 volts

restaurants & bars

RESTAURANTS

LES ALIZÉS

Restaurant principal

Capacité : 110

Cuisine : locale et internationale

Petit déjeuner : buffet de 07:30 à 10:00

Déjeuner : buffet ou table d'hôte de 12:00 à 14:30 ou panier pique-nique à partir de 08:00 (la demande doit être faite la veille)

Dîner : buffet à thèmes ou table d'hôte de 19:00 à 22:00
Menu fruits de mer et langoustes (moyennant supplément)

KOT NOU *new!*

Capacité : 20

Cuisine : Typiquement mauricienne

Dîner : Ouvert 4 jours par semaine
(à partir de la demi-pension)

TABA-J



Cuisine : concept de street food mauricien

Déjeuner : de 12:00 à 15:00

Goûter : de 16:00 à 17:00

BARS

TIDES BAR

Bar Principal

Ouvert de 11:00 à 23:00

SERVICE DE PLAGE

Assuré par Coco, de 11:00 à 15:00

DRESS CODE SOUS LES TROPIQUES

Avant que vous n'ayez la tête ailleurs, dans l'eau turquoise du lagon ou sous les étoiles des nuits tropicales, merci de lire ces quelques règles de codes vestimentaires pour profiter sans plus tarder de votre séjour :

- Par mesure de courtoisie envers les uns et les autres et nos Family Members (notre personnel), merci de ne pas arriver au petit-déjeuner, déjeuner ou dîner avec des vêtements mouillés ou en maillot de bain et paréos.
- Après 18:30, le port de débardeurs, marcel, savates de plage et shorts est interdit dans nos restaurants. Ces derniers accueillent les hommes en pantalon long ou bermuda élégant et les femmes dans une tenue vestimentaire décontractée-chic.



Kot Nou au The Ravenala Attitude

KOT NOU

Parfumée, métissée, typique... la cuisine mauricienne de nos « granmamas » est authentique.



Taba'j au The Ravenala Attitude



Les spécialités du street food local. Du salé au déjeuner au sucré pour le goûter; tout est préparé avec soin par nos chefs.

Disponible dans tous les hôtels Attitude.

all-in-all-out

Petit déjeuner de 07:00 à 10:00	Buffet au restaurant
Déjeuner de 12:00 à 14:30	Buffet ou table d'hôte au restaurant, street food mauricien à Taba-J ou panier pique-nique
Goûter de 16:00 à 17:00	Thé, café, douceurs locales
Dîner de 19:00 à 22:00	Découvertes salées en soirée, à l'heure de l'apéritif Buffet ou table d'hôte au restaurant
Sélection de boissons locales de 11:00 à 23:00 au bar	Eau minérale, bière, thé, café, boissons gazeuses, jus de fruits et cocktails, vins de table, alcools et spiritueux embouteillés à l'île Maurice
Mini bar	Eau minérale, bière, boissons gazeuses ; service de thé et café en chambre
Spa Attitude	20% de réduction sur un « massage mauricien » pour toute réservation entre 09:00 et 14:00 (pour un séjour de 5 nuits minimum)
Activités	Bateau à fond de verre (sur réservation) et plongée libre
Découverte des autres hôtels du groupe Attitude	Possibilité de prendre le petit déjeuner, de déjeuner ou de dîner dans l'un des autres hôtels Attitude (offre limité à une sélection de restaurants, sur réservation 24h à l'avance et selon disponibilité. Transfert à la charge du client).

CONDITIONS

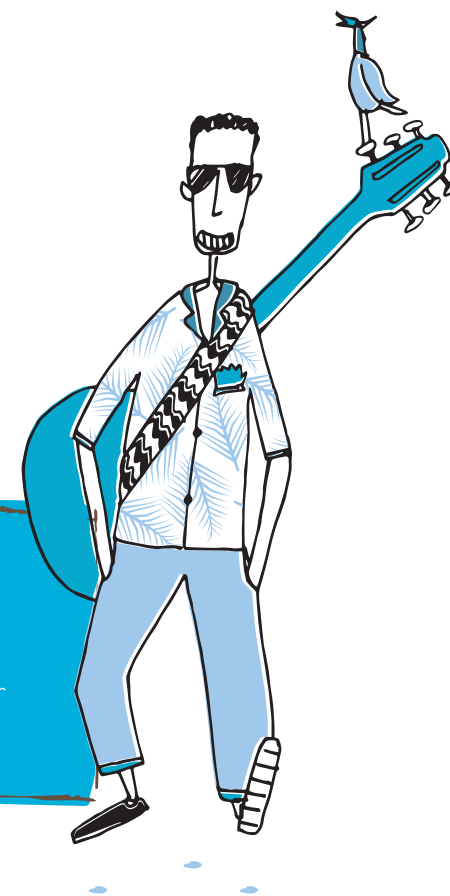
- En supplément, par personne par nuit - cette option s'applique à l'ensemble d'un groupe et aux résidents d'une même chambre.
- Valide dès l'arrivée à l'hôtel et jusqu'au moment du départ

loisirs & animations

	ACTIVITÉS TERRESTRES	ACTIVITÉS NAUTIQUES
GRATUITES	Fléchettes Pétanque Tennis de table Jeux de société	2 piscines (profondeur 1m20) Bateau à fond de verre Plongée libre
PAYANTES	Billard Golf (à la demande)	Centre de plongée PADI Kitesurf (à la demande au lon Club d'Anse-la-Raie) Catamaran et excursions (à la demande) Pêche au gros (à la demande)

INFOS

Animations en soirée 5 fois par semaine



loisirs et animations



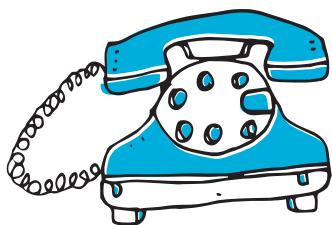
Spa

Les rituels de soins de notre spa s'inspirent des éléments de la nature propres à l'île Maurice : sa terre, sa mer, son soleil et ses plantes.

- 2 salles de massages dont 1 simple, et 1 double
- Ouvert tous les jours de 09:00 à 20:00
- Réservation préalable à l'accueil du spa

services & informations

- Check-in à 14:00 et check-out à midi
- Serviettes de plage
- Blanchisserie (service payant)
- Boutique, ouverte tous les jours, de 09:00 à 20:00
- Bureau de change à la réception
- Cartes de crédit acceptées : American Express, Visa, Diners Club International, Union Pay, MasterCard and Maestro
- Wi-Fi gratuit dans les espaces communs
- Un ordinateur avec accès Internet à disposition
- Réception et services de sécurité opérant 24h / 24
- Salle de douche et salle de bagages pour les arrivées et les départs
- Parking à l'extérieur de l'hôtel
- Location de voitures
- Taxis



info@emeraudebeach-attitude.com
t: +230 401 1400

DISTANCES

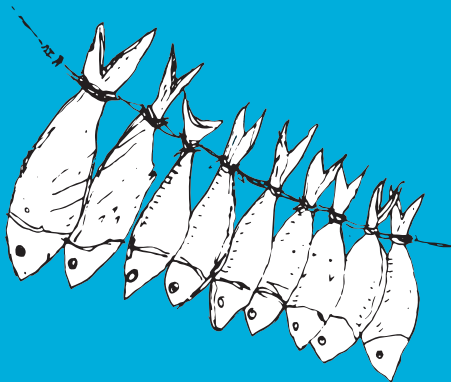
- Port Louis (la capitale) :
35 km / ± 50 minutes en voiture
- Flacq :
10 km / ± 15 minutes en voiture
- Trou d'Eau Douce :
10 km / ± 10 minutes en voiture
- Aéroport :
55 km / ± 60 minutes en voiture

NOTE

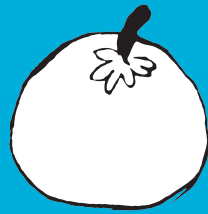
Toutes les informations contenues dans cette fiche technique sont valides du 1^{er} novembre 2018 au 31 oct 2019. Les informations et tarifs présentés ci-dessus sont indicatifs et susceptibles de varier.



music



dinner



cuisine



bazar



discovery



ofentik discovery



**OTENTIK
DISCOVERY**

ANDROID APP ON
Google play

Available on the
App Store

Nouvelle application de visites guidées (à télécharger sur son Smartphone) : hors des sentiers battus, découverte de sites exceptionnels, rencontres avec la communauté...

Des souvenirs de voyages à collectionner dans son notebook offert par l'hôtel.

www.otentik-attitude.com/

ofentik music

Un séjour rythmé par l'univers musical local : découverte des instruments traditionnels et des artistes mauriciens, spectacle de séga...





ofentik dinner

Dîner authentiquement mauricien chez l'habitant pour une immersion totale dans la culture locale (une fois par semaine sur réservation, moyennant un supplément).



ofentik bazar

Le marché hebdomadaire « Made in Mauritius » : paniers en rotin, confitures maison ou sacs en voile de bateau recyclée, les idées de souvenirs originaux ne manquent pas. Zéro bénéfice pour l'hôtel, tout pour l'artisan (une fois par semaine au sein de l'hôtel).



ofentik cuisine

Fidèle à la cuisine de nos grands-mères, Kot Nou, le restaurant signature Attitude, propose une cuisine locale revisitée, parfumée et métissée.

Le cours de cuisine proposé met en scène une vraie recette mauricienne qui sera offerte.

KOT NOU



green attitude foundation

Fidèle à sa promesse de marque et à son engagement de faire découvrir à ses hôtes l'âme authentique de l'île Maurice, Attitude se positionne en acteur responsable. À travers Green Attitude Foundation (GAF), Attitude s'engage à soutenir un développement durable, écologique, culturel, économique et social.

Recyclage, compostage, sensibilisation de ses hôtes et de ses Family Members à l'environnement.

En collaboration avec l'ONG Reef Conservation : la création de Nauticaz, centre éducatif et interactif dédié aux richesses du lagon ainsi que le projet de réhabilitation du lagon d'Anse la Raie.

René Heuzey, Ambassadeur de GAF participe au projet de sensibilisation à l'environnement dans les écoles.

Programme de soutien au développement des communautés et des artisans locaux.



Photo RENÉ HEUZEY

Ambassadeur de la Fondation Green Attitude



notre groupe

Nager ou plonger, naviguer ou explorer l'île en voiture, faire du sport ou vous amuser, rencontrer les gens du pays, découvrir la cuisine locale, ou tout simplement se détendre et se reposer ?

Attitude vous accueille en famille ou à deux, dans l'un de ses hôtels cosy, adult-only ou leisure selon vos envies : Zilwa Attitude pour un lever de soleil magique en pirogue, une excursion à l'île aux cerfs au départ de Tropical Attitude, une expérience Dine Around dans l'un des 10 restaurants de The Ravenala Attitude, une balade sur l'une des plus belle plage de l'île, celle de Belle Mare, face à l'Émeraude Beach Attitude, un sundowner pieds dans le sable au Récif Attitude, un dîner chez Kot Nou, restaurant mauricien signature, au Coin de Mire Attitude, une semaine pas comme les autres à Friday Attitude où c'est tous les jours vendredi !

Chaque hôtel, de style contemporain au charme mauricien vous invite à vivre des expériences authentiques : l'appli de géolocalisation Otentik Discovery pour des aventures et découvertes inédites, comme Port-Louis et son Street Food très populaire ; un Otentik Dinner, repas traditionnel chez l'un de nos Family Members, un cours Otentik Cuisine pour concocter un curry de poulet.

Les Family Members, souriants et attentionnés, vous guident tout au long de votre séjour, et s'occupent aussi de vos enfants au kids club Ayo le Dodo.

Attitude vous offre des moments d'émotions, de spontanéité, de simplicité et de sincérité ; une rencontre avec la vraie île Maurice !

COSY

HOTELS

hôtels de charme, à taille humaine, pour les familles, les couples, les amis et les voyageurs en solo

COIN DE MIRE ATTITUDE

FRIDAY ATTITUDE

ADULT

LIFESTYLE HOTELS

hôtels à l'esprit boutique-hôtel, à taille humaine ; calme et convivialité pour les adultes (à partir de 18 ans) - couples, couples d'amis et jeunes mariés

ÉMERAUDE BEACH ATTITUDE

TROPICAL ATTITUDE

RÉCIF ATTITUDE

LEISURE

HOTELS & RESORTS

hôtels de loisirs, pour les familles, les couples, les amis, les jeunes mariés en quête de multiples activités et d'une expérience Dine Around

ZILWA ATTITUDE

THE RAVENALA ATTITUDE

Comparatif

FACILITÉS							
	EBA	FA	CDMA	TA	RA	ZA	TRA
Catégorie	3*	3*sup	3*sup	3*sup	3*sup	4*	4*
Nombre de chambres	61	50	122	58	70	214	272
Situation géographique	E	E	N	E	NW	N	NW
Famille		✓	✓			✓	✓
Adulte uniquement	✓			✓	✓		
Mini club		✓	✓			✓	✓
Club ado						✓	✓
Spa	✓	✓	✓	✓	✓	✓	✓
Plongée libre	✓	✓		✓	✓	✓	✓
Gym			✓	✓	✓	✓	✓
Salle de conférences						1	7

RESTAURANTS ET BARS							
	EBA	FA	CDMA	TA	RA	ZA	TRA
Restaurants	2	1	2	2	3	7	10
Bars	1	2	1	1	1	2	5

WI-FI							
	EBA	FA	CDMA	TA	RA	ZA	TRA
Tout l'hôtel		✓	✓	✓	✓	✓	✓
Espaces communs	✓						

DISTANCE (KM)							
	EBA	FA	CDMA	TA	RA	ZA	TRA
Aéroport	55	50	75	50	60	80	60
Port Louis	55	45	35	45	15	15	30
Grand Baie	36	42	4	42	12	12	8

- EBA - Émeraude Beach Attitude
- FA - Friday Attitude
- CDMA - Coin de Mire Attitude
- TA - Tropical Attitude
- RA - Récif Attitude
- ZA - Zilwa Attitude
- TRA - The Ravenala Attitude



